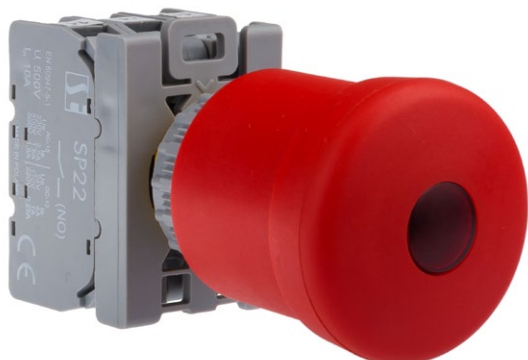


Przycisk kompletny z guzikiem bezpieczeństwa podświetlany BLN



### Budowa symbolu zamówieniowego

SP22-BLN-  -LED UNI

Łączniki  
10, 20, 30, 40  
01, 02, 03, 04  
11, 12, 13  
21, 22  
31

Oznaczenie łączników - pierwsza cyfra oznacza liczbę torów zwiernych, druga cyfra oznacza liczbę torów rozwiernych.

### Elementy składowe

#### Napędy przycisków

Napęd podświetlany standardowy bezpieczeństwa BLN

#### Elementy świetlne

LED uniwersalny standardowy

#### Korpusy pośrednie

Korpus pośredni SP22-6625

#### Łączniki

Łączniki przycisków SP22 na szynę

Łączniki przycisków SP22 standardowe

### Schemat

(BLN) -D

### Dane techniczne

|   |   |
|---|---|
| Napięcie znamionowe izolacji $U_i$  | 500 V   |
| Prąd znamionowy ciągły $I_n=I_{th}$   | 10 A  |
| Prąd znamionowy łączeniowy $I_e$ w kat.AC-15  | 2,5 A (230 V)<br>1,6 A (400/500 V)  |
| Prąd znamionowy łączeniowy $I_e$ w kat.DC-13  | 4 A (24 V)<br>1 A (110 V)<br>0,25 A (220 V)   |
| Zabezpieczenie zwarciove torów łącznika   | 10 A (wkładka bezpiecznikowa szybka)<br>1 kA (spodziewany prąd zwarciove dla $U_e=500$ V)   |
| Trwałość mechaniczna  | 0,3 mln (cykli przestawieniowych)   |
| Trwałość łączeniowa   | 0,2 mln (przy znamionowych napięciach i prądach łączeniowych)<br>1,0 mln (cykli łączeniowych)<br>- do 80 VA (łączenie elektromagnesów prądu przemiennego)<br>- do 10 W (łączenie elektromagnesów prądu stałego) |
| Częstość łączeń   | do 360 h <sup>-1</sup>  |
| Temperatura otoczenia   | -40 ... +70°C (pracy)<br>-40 ... +70°C (przechowywania)   |
| Odporność na wibrację (wg IEC 60068-2-6)  | 2...13, 2...100 Hz (częstotliwość)<br>± 1 mm (amplituda)<br>± 0,7 g (przyspieszenie)  |
| Odporność na udary (wg IEC 60068-2-27)  | 15 g (przyspieszenie szczytowe)<br>11 ms (czas trwania impulsu)   |
| Odporność na wilgotne gorąco cykliczne (IEC 60068-2-30)                             | 55°C (temperatura otoczenia)<br>95% (wilgotność względna)   |
| Odporność na mgłę solną cykliczną (wg IEC 60068-2-52)                               | ostrość próby 1   |
| Stopień ochrony (Publ. IEC529) napędów przycisków po zamontowaniu w otworze pulpitu | IP65  |
| Przekrój przewodów przyłączeniowych   | 2× 1...2,5 mm <sup>2</sup> (jednodrutowych)<br>2× 0,75...1,5 mm <sup>2</sup> (linek)  |
| Położenie pracy   | dowolne   |
| Oznaczenie zacisków   | PN-EN 50013   |
| Moc lampki  | 1,6<br>W (LED UNI 24-230 V AC i 24-110 V DC)  |
| Zgodność z normą  | PN-EN 60947-5-1<br>IEC 60947-5-1<br>IEC 60947-1<br>PN-EN 60947-5-5  |

### Łączniki o otwieraniu skutecznym NC

|  |        |
|--|--------|
| Minimalna droga otwarcia skutecznego                                   | 6,3 mm |
| Maksymalna droga z uwzględnieniem drogi końcowej                       | 11 mm  |
| Minimalna siła potrzebna do osiągnięcia położenia otwarcia skutecznego | 35 N   |

### Akcesoria

Tabliczka SP22-4510 aluminiowa

## Wymiary

